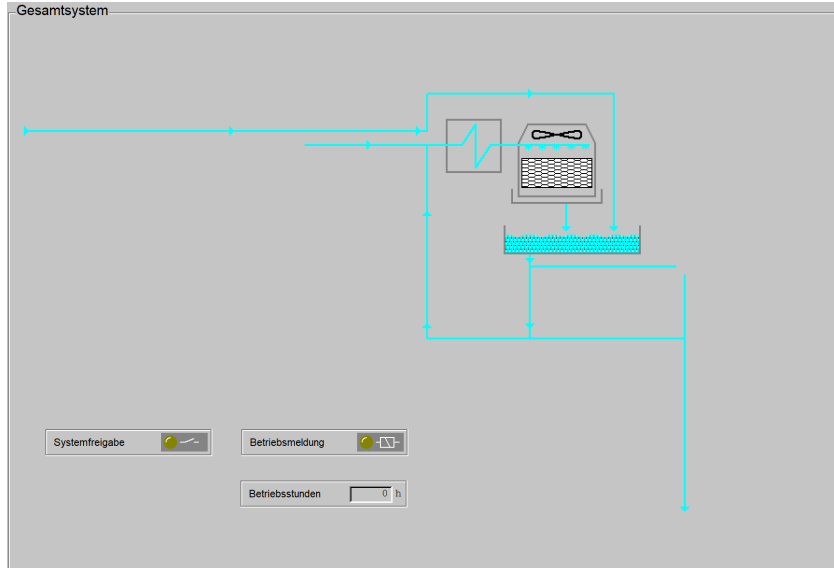
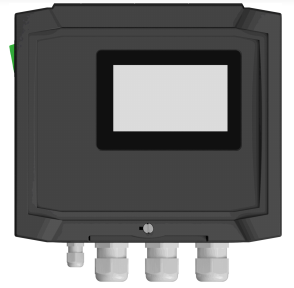


# aquaSOLUT

## Water MeasureAndControl System

DWH\_MAC480-BC200-50



Dokumentation auf Anfrage  
[support@embrick.de](mailto:support@embrick.de)

## Funktionsumfang

- Dokumentation auf Anfrage  
[support@embrick.de](mailto:support@embrick.de)

## Technische Eigenschaften

- Ansehen der Protokollierung auf dem Steuergerät
- Ansicht der Aufzeichnung in grafischer Form
- Protokollierung von Ein-/Ausnagszuständen und Einstellungen auf SD-Karte
- Remote-Bedienung per Standard-Browser
- großes, vollgrafisches Touch-Display
- permanente Datenaufzeichnung vom Meßwerten und Systemstatus, lokal auf SD-Karte und in die Cloud

---

## Anschließbare Sensoren und Aktoren

- Betriebsmeldeausgang
- Relasausnag für eine System-Umwälzpumpe, bsi 6A
- Stromausgang 0/4..20mA zur Weitergabe akt. Werte an eine ZLT

---

## Technische Daten

### Gehäuse

Bocard200, hohe Ausf., mit Scharnier  
Bopla GmbH  
229mm x 204mm x 116mm (BxTxH)  
IP65  
ABS  
< 1 kg

### Display

Grafikdisplay  
4,3 Zoll  
480x272 Pixel, 16M Farben, teilw. 65k per Softv  
LED-Hintergrundbeleuchtung, dimmbar  
Touch, kapazitiv

### Versorgung

Hauptversorgung von extern  
100 ... 240V AC  
5A AC  
30mA AC  
50 ... 60Hz  
externe Absicherung: max. 10A

---

#### Kontakt

IMACS GmbH

Alfred-Nobel-Straße 2  
D-55411 Bingen am Rhein

+49 (0)6721-48035-0

www.imacs-gmbh.com  
info@imacs-gmbh.de