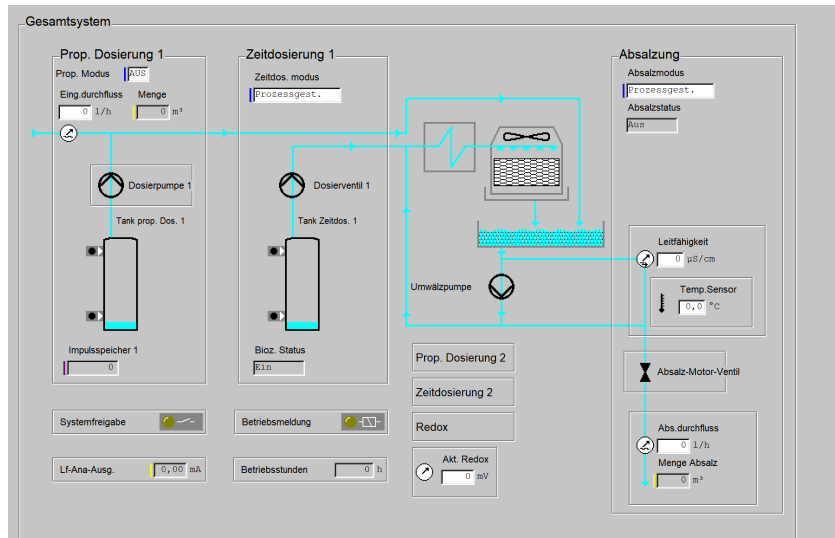
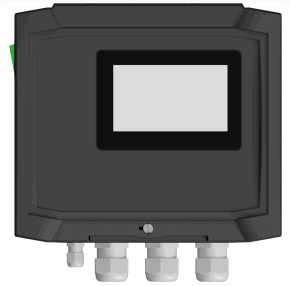


aquaSOLUT

ABSALZAUTOMATIK und DOSIERSTEUERUNG für KÜHLTÜRME und LUFTWÄSCHER

DWH_DES480-BC200-50



aquaSOLUT® DASEAL ist eine Absalz- und Dosiersteuerung modernster Gerätegeneration zur vollautomatischen Überwachung und Konditionierung der Umlaufwasserqualität in Kühltürmen, Luftwäschern, Nassabscheidern und Verdunstungskühlanlagen.

Der umfangreiche Funktionsumfang mit Plausibilitätsprüfungen, Dokumentations- und Speichermöglichkeiten sowie diversen Schnittstellen zur Kommunikation mit übergeordneten Leitsystemen erfüllt alle Anforderungen, die sich aus der Rechtsverordnung zum Bundesimmissionsschutzgesetz (42. BImSchV) an den steuerungstechnischen Betrieb offener Kühlkreisläufe ergeben. Soll-, Alarm- und Einstellwerte sind über ein großes grafisches Display mit übersichtlicher Menüführung

frei programmierbar. Integrierte Speichermedien schützen Einstellungen, aufgezeichnete Messwerte und protokollierte Zustandsmeldungen dauerhaft vor Datenverlust.

Zum Lieferumfang gehört eine Visualisierungs- und Bediensoftware für Windows PC. Das Tool erleichtert die Parametrierung und speichert Einstellungen zur Dokumentation in einer Parameterdatei, die komfortabel vom PC auf das Steuergerät übertragen wird. Im off-line Modus können Sie die Einstellungen Ihrer Installation testen und auf Plausibilität prüfen. Besteht eine Netzwerkverbindung zum Steuergerät (z.B. LAN, WLAN, USB, Ethernet) lassen sich aquaSOLUT® Produkte im on-line Betrieb lokal oder über das Internet visualisieren, fernsteuern und mit gängigen Cloud-Systemen koppeln.

Funktionsumfang

- Leermeldung für alle Dosiermittelbehälter
- Steuerung der Absalzung anhand der Leitfähigkeit und Verriegelungen/Freigaben
- Steuerung des Absalzprozesses anhand der Leitfähigkeit des Umlaufwassers
- Verriegelung der Absalzungen von extern durch Schalteingang
- Verriegelung der Absalzung während und nach einer Zeitdosierung
- Verriegelung der proporzionalen Dosierung während der Absalzung und Nachdosierung
- induktive LF-Messung und Anzeige, temperaturkompensiert. Plausibilitätsprüfungen zur Erkennung von Sensor- und Kabeldefekten. Meldung von Reinigungsintervallen.
- integrierte konduktive Leitfähigkeitsmessung mit Temperaturkompensation und Anzeige im Display mit Plausibilitätsprüfungen zur Erkennung von Sensor- und Kabeldefekten und Meldung von Reinigungsintervallen.
- optional erweiterbar durch pH-Messung und REDOX-Messung
- zwei unabhängige Dosierungen für Härte- und Korrosionsschutzmittel, proportional zum Zusatzwasser über einstellbare Unter-/Übersetzung).
- zwei unabhängige Zeitdosierungen mit flexibler Jahresschaltuhr gem. §42 42 BImSchV. Sicherstellung des hygienischen Betriebes.

Technische Eigenschaften

- Ansehen der Protokollierung auf dem Steuergerät
- Ansicht der Aufzeichnung in grafischer Form
- Protokollierung von Ein-/Ausnagszuständen und Einstellungen auf SD-Karte
- Remote-Bedienung per Standard-Browser
- großes, vollgrafisches Touch-Display
- permanente Datenaufzeichnung vom Meßwerten und Systemstatus, lokal auf SD-Karte und in die Cloud

Anschließbare Sensoren und Aktoren

- Absalz-Motor-Ventil Schaltausgang zur Ansteuerung des Absalzventils/Motorventil
- Betriebsmeldeausgang
- Relasausnag für eine System-Umwälzpumpe, bsi 6A
- Stromausgang 0/4..20mA zur Weitergabe akt. Werte an eine ZLT

Technische Daten

Gehäuse

Bocard200, hohe Ausf., mit Scharnier
Bopla GmbH
229mm x 204mm x 116mm (BxTxH)
IP65
ABS
< 1 kg

Display

Grafikdisplay
4,3 Zoll
480x272 Pixel, 16M Farben, teilw. 65k per Softv
LED-Hintergrundbeleuchtung, dimmbar
Touch, kapazitiv

Versorgung

Hauptversorgung von extern
100 ... 240V AC
5A AC
30mA AC
50 ... 60Hz
externe Absicherung: max. 10A

Kontakt

IMACS GmbH

Alfred-Nobel-Straße 2
D-55411 Bingen am Rhein

+49 (0)6721-48035-0

www.imacs-gmbh.com
info@imacs-gmbh.de